

แพ็คเกจทัวร์กระบี่ ที่คนจองมากที่สุด

ทัวร์กระบี่ 3 วัน 2 คืน

เลือกรีสอร์ทได้หลากหลาย ในราคาที่ท่านพึงพอใจ



เวลา	วันแรก สนามบิน-ที่พัก (-/-)
ตามไฟท์บิน	เจ้าหน้าที่ของเที่ยวสนุกทัวร์ให้การต้อนรับท่าน ณ สนามบินนานาชาติกระบี่ และรับท่านไปส่ง ณ โรงแรมที่ท่านเลือกไว้ในแพ็คเกจ (กรณีลูกค้าจองแบบรวมรถรับส่งจากสนามบิน)
จากนั้น	เมื่อถึงโรงแรม ให้ท่านเช็คอินที่พัก และพักผ่อนตามอัธยาศัย
เวลา	วันที่สอง หาดนพรัตน์ธารา -เกาะแดง-เกาะเหลาลาดิง-เกาะลาгуน-เกาะห้อง (B / L / -)











10/114 ถ.จริงจิตร ซ.กันตัง 20 ต.ทับเที่ยง อ.เมือง จ.ตรัง 92000
085-3840228 / 081-4155955 / 0887653620
www.ทิวเขาสะแกกรัง.com
www.ทิวเขาสะแกกรัง.com

Facebook • เที่ยวสนุกทัวร์แอนด์แทรเวล
YouTube • ทริปนำ ไปแน่
ID-Line • @teawsanooktour
G-mail • bookingteawsanook@gmail.com

07.00	📍 บริการอาหารเช้า ณ ห้องอาหารของโรงแรม (มื้อที่ 1)
08.00-08.45น.	รถจะวนรับลูกค้าตามโรงแรมต่างๆ เสร็จแล้วพร้อมกันเดินทางสู่ท่าเทียบหาดนพรัตน์ธารา
09.00น.	ท่านที่มาถึงท่าเรือแล้ว เช็किनพร้อมทั้งเขียนชื่อเพื่อส่ง ประกัน (หากท่านไม่ลงชื่อถือว่าท่านสละสิทธิ์ในการส่งประกันภัยการเดินทางในครั้งนี้) และเตรียมพร้อมเพื่อที่จะลงเรือสู่ทริปเที่ยวเกาะห้อง
09.30น.	ลงเรือพร้อม นำท่านเดินทางสู่ ★ เกาะห้อง
	<p>★ เกาะแดง ซึ่งเป็นเกาะที่มีลักษณะคล้ายกองหินสีน้ำตาลแดง ให้ท่านได้เพลิดเพลินกับความอุดมสมบูรณ์ของปะการัง คำน้ำชมฝูงปลาและปะการัง บริเวณเกาะแดง</p> <div style="display: flex; justify-content: space-around;">   </div>
	<p>★ เกาะเหลาลาดิง เป็นเกาะส่วนตัวเล็กๆ และเป็นเกาะที่อยู่อาศัยของกลุ่มสัมปทานรังนก ซึ่งทอดยาวด้วยหาดทรายสีขาว ลูกค้าสามารถเล่นน้ำ คำน้ำดูปะการัง และถ่ายรูป บริเวณหน้าเกาะ ได้ตามอัธยาศัย</p> <div style="display: flex; justify-content: space-around;">   </div>



<p>เที่ยง</p>	<p>🍴 รับประทานอาหารกลางวันแบบมินิบุฟเฟ่ต์ (มีอูที่ 2)</p> <div style="display: flex; justify-content: space-around;">    </div>
	<p>★ ทะเลใน (lagoon) หรือลากูน เป็นอ่าวปิด น้ำทะเลสีเขียวมรกต ล้อมรอบด้วยหน้าผาหินปูน ไฮไลท์ของเกาะลากูน คือ การถ่ายรูปนั่งหัวเรือ และถ่ายรูปบริเวณเพิงผาที่โค้งเข้าหากัน</p> <div style="display: flex; justify-content: space-around;">   </div>
<p>จากนั้น</p>	<p>นำท่านขึ้น ✨ เกาะห้อง มีชื่อเป็นภาษาท้องถิ่นว่า “เกาะเหลาบิละ” ซึ่งก่อนขึ้นบนเกาะลูกค้าต้องสวมใส่เสื้อชูชีพ และสวมหน้ากากอนามัยให้เรียบร้อย เพื่อผ่านจุดคัดกรองซึ่งจะมีการตรวจวัดไข้ก่อนขึ้นบนเกาะ ซึ่งเกาะห้องแห่งนี้เป็นที่ตั้งของอุทยานแห่งชาติธารโบกขรณี เป็นชายหาดที่สวยงาม ทRAYขาวขาวละเอียด น้ำทะเลใส เขียวมรกต บนเกาะอุดมสมบูรณ์ไปด้วยต้นไม้และหน้าผา</p> <div style="display: flex; justify-content: space-around;">    </div>
<p>14.45 น.</p>	<p>จากนั้นเดินทางกลับท่าเรือหาดนพรัตน์</p>
<p>16.00 น.</p>	<p>คณะท่านเดินทางถึงท่าเรือหาดนพรัตน์ธารา และรอจะไปส่งท่านตามที่พักที่ลูกค้าจองไว้แะที่พัก</p>



เวลา	วันที่สาม ที่พัก-สนามบิน	(L/-/-)
เช้า	บริการอาหารเช้า ณ ห้องอาหารของโรงแรม (มื้อที่ 3)	
12.00 น	ลูกค้าเช็คเอาท์ ออกจากที่พักก่อนเที่ยง	
	รถจะมารับลูกค้าที่โรงแรม เพื่อไปส่งลูกค้า ณ สนามบินนานาชาติกระบี่ตามไฟท์บินของท่าน (กรณีลูกค้าจองแบบรวมรถรับส่งสนามบิน)	
ตามไฟท์บิน	ลูกค้าเดินทางกลับโดยสวัสดิภาพ พร้อมทั้งรอยยิ้มและความประทับใจ	
เที่ยว ทะเลอันดามัน กระบี่ ให้ถูกใจ ไปกับเรา เที่ยวสนุกทัวร์ 085 384 0228 / 081 415 5955		

*****โปรแกรมอาจจะเปลี่ยนแปลงได้ตามความเหมาะสม**

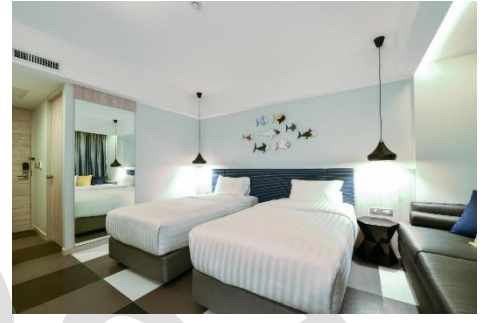


10/114 ถ.จริงจิตร ช.กันตัง 20 ต.ทับเที่ยง อ.เมือง จ.ตรัง 92000
 085-3840228 / 081-4155955 / 0887653620
www.ทิวเขาจันทบุรี.com
www.ทิวเขาจันทบุรี.com

Facebook • เที่ยวสนุกทัวร์แอนด์แทรเวล
 YouTube • ทรบนำ ไปแน่
 ID-Line • @teawsanooktour
 G-mail • bookingteawsanook@gmail.com

อัตราค่าบริการ

KRABI SEABASS HOTEL



ประเภทห้อง	1 ก.ค. 63-31 ต.ค.63
Corner Suite	2,423.-
Superior Room	2,123.-
Duplex Pool Access	3,023.-

**** กรณีลูกค้าต้องการรถรับ-ส่งสนามบินกระบี่แบบจอยเพิ่ม 300 บาท/ ท่าน



ราคาที่เราเห็นในตาราง รวมแล้ว ดังนี้

- 1.ค่าอาหาร 3 มื้อ (2 มื้อเช้าที่โรงแรม และมื้อเที่ยงวันดำน้ำ 1 มื้อ)
- 2.ค่าที่พัก 2 คืน
- 3.ค่ารถรับส่งจากสนามบิน (กรณีลูกค้าจองแบบรวมรถรับส่งจากสนามบินเท่านั้น)
- 4.ค่าทริป เกาะห้อง ทะเลกระบี่ 1 วัน
- 5.ค่าเรือหางยาว นำเที่ยวตามโปรแกรมทัวร์ (กรณีต้องการอัพเกรดเป็นเรือ Speed Boat +เพิ่มท่านละ 200 บาท)
- 6.ค่ารถรับส่ง จากโรงแรมที่พัก ไป ท่าเรือ
- 7.ค่าอุทยานสำหรับคนไทย
- 8.อุปกรณ์ดำน้ำดำน้ำ คือ เสื้อชูชีพและหน้ากาก
- 9.ประกันภัยการเดินทาง วงเงินสูงสุด 1,000,000 บาท (ทางบริษัทฯ ของสงวนสิทธิ์เฉพาะท่านที่ส่งหน้าบัตรประชาชนมาให้เราเท่านั้น)
- 10.มีไกด์ดูแลบนเรือ วันไปดำน้ำดูปะการัง

สิ่งที่ลูกค้าต้องชำระเอง ณ วันที่เดินทาง

- 1.ค่าอุทยานต่างชาติ 300 บาท

หมายเหตุ ราคาดังกล่าวไม่รวม VAT 7% (กรณีลูกค้าต้องการใบเสร็จกำกับภาษี)

